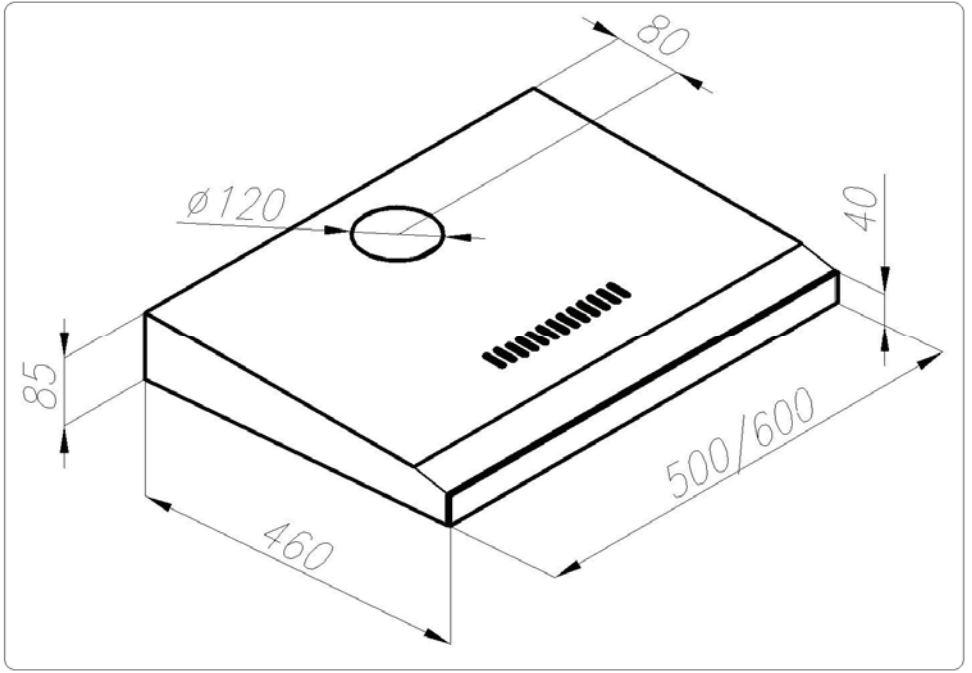


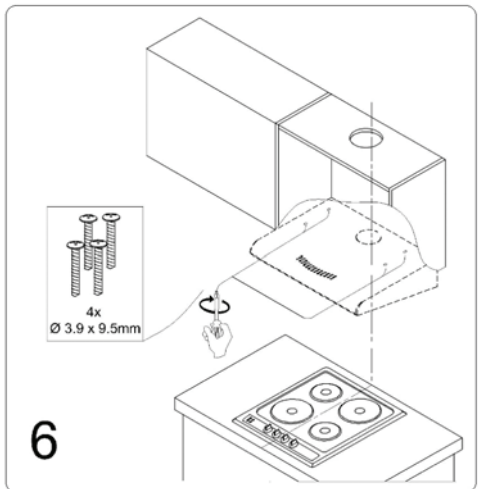
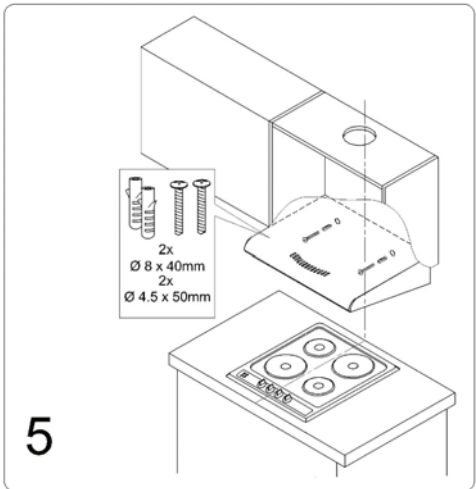
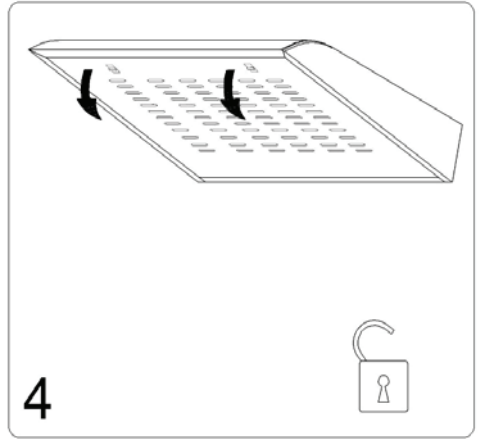
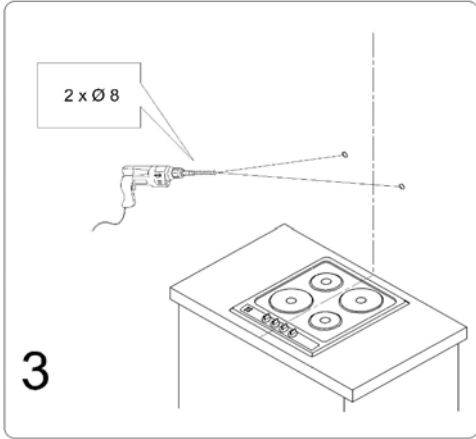
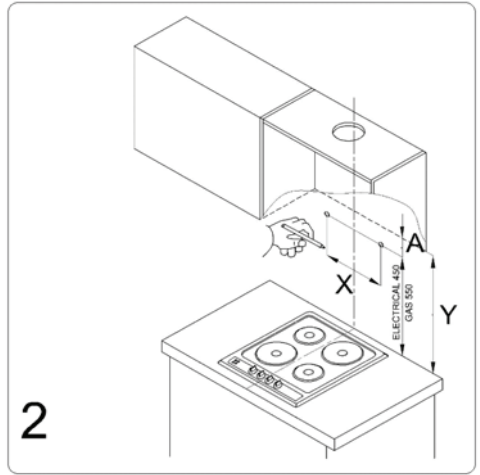
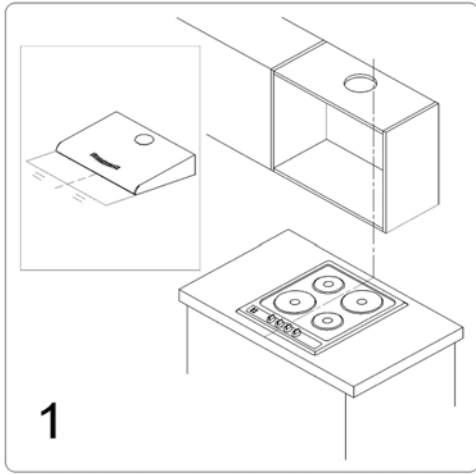
# guzzanti

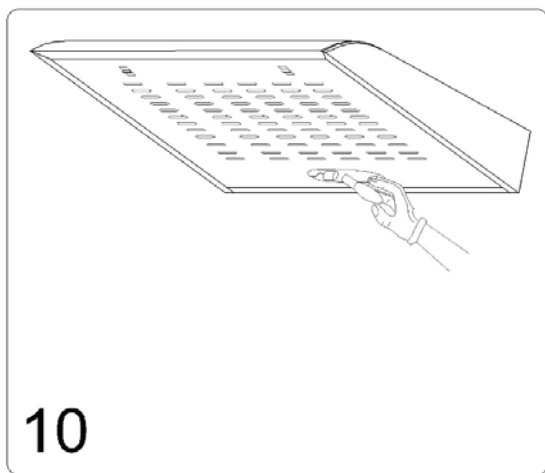
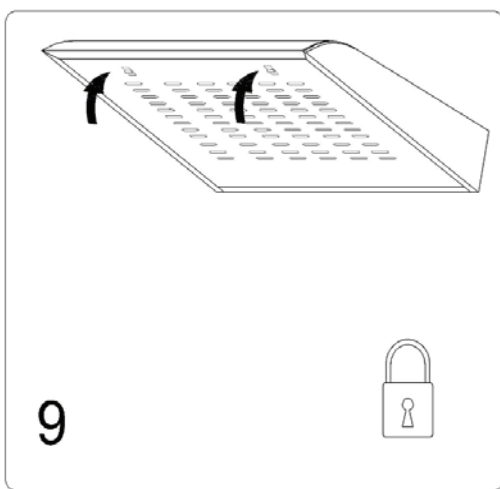
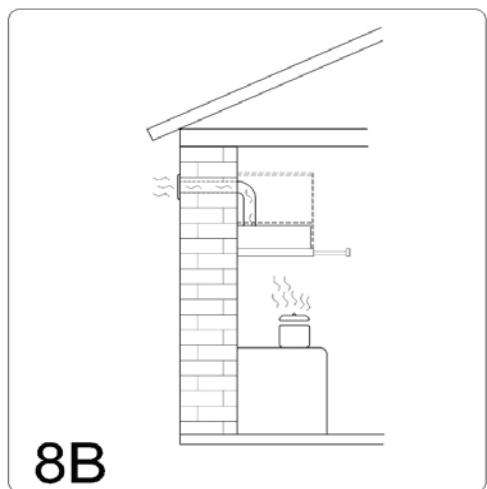
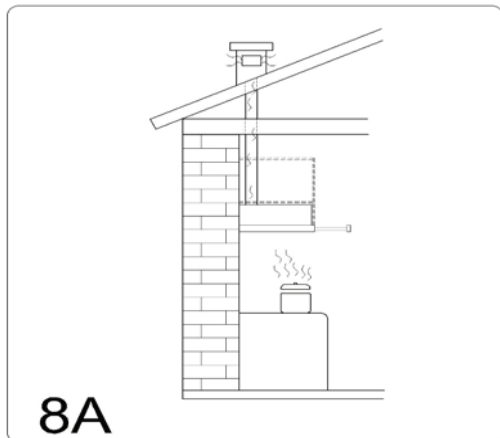
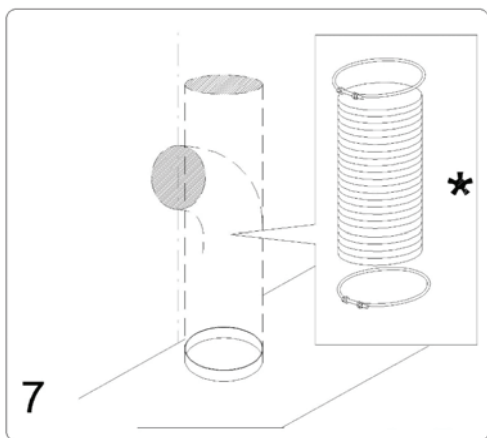
*Odsavač par*

GZC-60, 50

ZZC-60, 50







**Důkladně dodržujte pokyny v tomto návodu. Výrobce nenese žádnou odpovědnost za jakékoliv případné nepřijemnosti, poškození nebo požáry způsobené nedodržáním pokynů v návodu. Odsavač par byl navržen výhradně pro použití v domácnosti.**

**Odsavač může vypadat odlišně od vyobrazeného na obrázku. Pokyny k použití, údržbě a instalaci zůstávají stejné.**

! Odložte si tento návod na bezpečném místě pro případné nahlédnutí v budoucnosti. V případě prodeje přiložte také tento návod k použití.

! Přečtěte si pozorně tento návod: obsahuje důležité informace o instalaci, použití a bezpečnosti.

! Neprovádějte elektrické nebo mechanické úpravy na výrobku nebo na odtahovém potrubí.

**Poznámka:** díly označené symbolem „(\*)“ jsou volitelné příslušenství dodávané pouze s některými modely nebo dostupné k zakoupení, tudíž nedodávané.



### **Upozornění**

**VAROVÁNÍ!** Nepřipojujte spotřebič k elektrické síti, dokud není dokončená elektrická instalace.

Před čištěním nebo údržbou odpojte odsavač par od elektrické sítě odpojením zástrčky nebo vypnutím jističe.

Při instalačních pracích používejte vždy ochranné rukavice.

Spotřebič není určený pro použití dětmi nebo osobami s omezenými fyzickými, sensorickými nebo mentálními schopnostmi, nebo bez dostatečných zkušeností a znalostí, dokud nejsou pod dohledem osoby odpovědné za jejich bezpečnost.

Spotřebič smí ovládat dospělé osoby, nedovolte dětem hrát si se spotřebičem. Spotřebič je určený pro použití dospělými osobami. Nedovolte dětem manipulovat s ovládacími prvky.

Nikdy nepoužívejte odsavač bez správně namontované mřížky!

Odsavač NESMÍTE nikdy používat jako nosný povrch, dokud tak není uvedeno v pokynech.

Prostory, kde bude spotřebič instalován, musí být dostatečně větrané, pokud se odsavač par používá společně s jinými spotřebiči spalujícími plyn nebo jiná paliva.

Odsávací systém pro tento spotřebič nesmí být připojený k existujícímu ventilačnímu systému, který se používá k jinému účelu, jako je odvod spalin ze spotřebičů spalujících plyn nebo jiná paliva.

Flambování pod odsavačem je přísně zakázáno.

Použití otevřeného ohně je nebezpečné pro filtry a může způsobit jejich vznícení, proto se tomu vyhněte.

Smažení provádějte pod dohledem, aby se olej nepřehřál a nevznítíl.

Přístupné části odsavače mohou být horké během použití ve spojení se sporákem.

S ohledem na technická a bezpečnostní opatření pro odvod spalin dodržujte místní platné předpisy.

Odsavač pravidelně čistěte zevnitř i zvenku (NEJMÉNĚ JEDNOU MĚSÍČNĚ).

Musíte to provést v souladu s pokyny pro údržbu v tomto návodu. Nedodržení pokynů týkajících se čištění a údržby odsavače par a filtrů může vést k požáru.

Nepoužívejte ani nenechávejte odsavač bez správně instalované žárovky z důvodu možného zasažení elektrickým proudem.

Neneseme žádnou odpovědnost za závady, poškození nebo požáry spotřebiče způsobené nedodržáním pokynů návodu k použití.

Tento spotřebič je označený v souladu s Evropskou směrnicí 2002/96/EC o likvidaci starého elektrického a elektronického zařízení (WEEE). Zajištěním správné likvidace tohoto spotřebiče pomáháte zabránit možným negativním dopadům na životní prostředí a lidské zdraví, které může být negativně ovlivněné nesprávnou likvidací tohoto výrobku.

Symbol přeškrtnuté nádoby na odpady na výrobku nebo na obalu znamená, že tento výrobek se nesmí likvidovat společně s běžným komunálním odpadem. Musíte jej odnést na příslušné sběrné místo k recyklaci elektrických a elektronických zařízení. Likvidace musí být provedena v souladu s platnými předpisy o likvidaci odpadu.

Pro další informace o sběru a likvidaci spotřebičů kontaktujte místní správu, recyklační středisko nebo prodejnu, kde jste spotřebič zakoupili.

## Použití

Tento odsavač par je navržený pro odtahovou nebo filtrační verzi.

Modely bez sacího motoru fungují pouze v režimu s odtahem a musí se připojit k externím odsávacím zařízením (nedodané).

Pokyny k připojení jsou dodané s periferním odsávacím zařízením.



### Odtahová verze

V tomto případě jsou výpary odváděny ven z budovy přes potrubí připojené k horní části odsavače par pomocí příruby.

**Upozornění!** Odtahové potrubí není dodávané a musíte jej zakoupit samostatně.

Průměr potrubí musí být stejný jako je průměr připojovací příruby.

V případě horizontálního vedení potrubí musí být v mírném sklonu (přibližně 10°) a směřovat nahoru k otvoru pro snadný odvod vzduchu z místnosti.

**Upozornění!** Pokud je odsavač vybavený aktivním uhlíkovým filtrem, musíte jej vyndat.

Připojte odsavač k potrubí s průměrem odpovídajícím výstupu vzduchu z odsavače (připojovací příruba).

Použitím potrubí s menším průměrem způsobíte snížení účinku odsavače a zvýšení hlučnosti.

V takovém případě za to výrobce nenese žádnou odpovědnost.

! Použijte potrubí s minimální možnou délkou.

! Použijte potrubí s co nejméně ohyby (maximální úhel ohybu: 90°).

! Vyhněte se velkým změnám v průřezu potrubí.

! Použijte potrubí s co nejhladší vnitřní stěnou.

! Potrubí musí být vyrobeno z certifikovaného materiálu.



### Filtrační verze

Pro filtrační verzi je potřebný aktivní uhlíkový filtr a můžete jej obdržet od místního prodejce.

Filtr odstraňuje tuk a pachy z odsávaného vzduchu před jeho opětovným vrácením do místnosti přes horní mřížku.

## Instalace

Minimální vzdálenost mezi sporákem a spodní hranou odsavače par nesmí být menší než 50 cm u elektrických sporáků a 65 cm u plynových sporáků.

Pokud pokyny k sporáku uvádějí větší vzdálenost, musíte ji dodržet.

### Připojení k elektrické síti



Hodnoty elektrické sítě musí odpovídat parametrům uvedeným na výrobním štítku na odsavači. Pokud je odsavač vybavený zástrčkou, připojte ji k správné síťové zásuvce na přístupném místě. Pokud zástrčku neobsahuje (přímé připojení k elektrické síti), nebo pokud zásuvka není na dostupném místě po instalaci, aplikujte dvoupólový vypínač v souladu se standardy, který zajistí kompletní odpojení od elektrické sítě podle přepětové kategorie III, v souladu s instalačními pokyny.

**Varování!** Před připojením odsavače k elektrické síti a kontrole funkčnosti vždy zkontrolujte, zda je napájecí kabel správně sestavený.

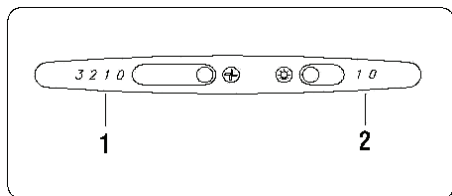
Odsavač je vybavený speciálním napájecím kabelem; pokud je kabel poškozený, požádejte o nový servisní středisko.

## Montáž

K odsavači par jsou dodané hmoždinky pro instalaci na téměř jakýkoliv typ stěny/stopu. Vhodnost instalace musí však posoudit kvalifikovaný technik v souladu s typem stěny. Strop/stěna musí být dostatečně silná na unesení hmotnosti odsavače par. **Nelepte maltou ani nepoužívejte silikon k uchycení odsavače na stěnu. Namontujte pouze na povrch.**

## Obsluha

Použijte nejvyšší výkon odsavače v případě koncentrovaných kuchyňských výparů. Doporučujeme zapnout odsavač 5 minut před vařením, nechat v provozu během vaření a vypnout 15 minut po dovaření.



- 1 Zapnutí/vypnutí motoru  
Rychlost 1:  
Rychlost 2:  
Rychlost 3:
- 3 Zapnutí/vypnutí osvětlení

## Údržba

**UPOZORNĚNÍ!** Před prováděním jakékoliv údržby odpojte odsavač par od elektrické sítě vypnutím a odpojením zástrčky nebo vypnutím jističe.

## Čištění

Odsavač pravidelně čistěte (nejméně tak často, jak provádíte údržbu tukových filtrů) zevnitř i zvenku. Čistěte pomocí utěrky navlhčené v neutrálním saponátu. Nepoužívejte drsné prostředky. **NEPOUŽÍVEJTE ALKOHOL!**

**VAROVÁNÍ:** Nedodržení základních doporučení k čištění odsavače par a výměny filtrů můžete způsobit požár. Proto dodržujte tyto pokyny. Výrobce nenesе žádnou odpovědnost za poškození motoru nebo následný požár z důvodu nesprávné údržby nebo z nedodržení bezpečnostních upozornění.

## Tukový filtr

### **Zachycuje tukové částice.**

Tento filtr musíte čistit nejméně jednou měsíčně (nebo pokud indikační systém nasycení filtru – pokud je na modelu – indikuje potřebu údržby) pomocí jemného mycího prostředku, buď ručně nebo v myčce nádobí, která musí pracovat na nízké teplotě a krátkém cyklu.

Při mytí v myčce nádobí se může tukový filtr zbarvit, ale to nemá vliv na filtrační kapacitu.

K vyjmutí tukového filtru potáhněte za odpružené madlo.

## Výměna žárovky

Odpojte odsavač od elektrické sítě.

**Varování!** Před vyjmutím žárovky ji nechte vychladnout.

1. Pomocí plochého šroubováku nebo podobného náčiní opatrně uvolněte kryt osvětlení.
2. Vyjměte vadnou žárovku a nahradte novou 12 V, 20 Watt (Maximum) halogenovou žárovkou pro G-4 základnu VHODNOU PRO POUŽITÍ V OTEVŘENÉM OSVĚTLENÍ. Dodržujte pokyny na obalu a nedotýkejte se nové žárovky holýma rukama.
3. Nainstalujte kryt osvětlení. (zacvakne na místo).

Pokud osvětlení nefunguje, ujistěte se, zda je žárovka nasazená správně, dříve než budete kontaktovat servisní středisko.



## ZÁRUČNÍ PODMÍNKY

Záruka na tento spotřebič představuje 24 měsíců od data zakoupení. Nárok na záruku je možné uplatnit pouze po předložení originálu dokladu o zakoupení výrobku (paragon, faktura) s typovým označením výrobku, datem prodeje a čitelným razítkem prodejce. Záruka zahrnuje výměnu nebo opravu částí spotřebiče, které se poškodí z důvodu poruch ve výrobě spotřebiče. Po uplynutí záruční doby bude spotřebič opraven za poplatek. Výrobce neodpovídá za poškození nebo úrazy osob, zvířat z důvodu nesprávného použití spotřebiče a nedodržení pokynů v návodu k použití. Výrobek je určen výhradně jako domácí spotřebič pro použití v domácnosti. Smluvní záruka je 6 měsíců, pokud je kupující podnikatel - fyzická osoba a spotřebič kupuje pro podnikatelskou činnost nebo komerční využití (§ 429 Obchodního zákoníku). Záruka se snižuje dle § 619 odst. 2 občanského zákoníku na 6 měsíců pro: žárovky, baterie, křemíkové a halogenové trubice.

### Záruka se nevztahuje

- jakékoliv mechanické poškození výrobku nebo jeho části
- na vady způsobené nevhodným zacházením nebo umístěním.
- je-li zařízení obsluhováno v rozporu s návodem, případně zásahem neoprávněné osoby.
- nesprávné používání, skladování nebo přenášení.
- na záruku 24 měsíců se nevztahují opravy, například: výměna žárovky, trubice, čištění a odvápnování kávovarů, žehliček, zvlhčovačů, atd. Zde bude účtováno servisem za smluvní cenu.
- pokud nebude při kontrole přístroje zjištěna žádná závada nebo nebudou splněny záruční podmínky, uhradí režijní náklady spojené s kontrolou nebo opravou výrobku kupující.
- zákazník ztrácí záruku při používání výrobků k profesionální či jiné výdělečné činnosti v provozovnách.
- závada byla způsobena vnějšími a živelními podmínkami (např. poruchami v elektrické síti nebo bytové instalaci)
- záruka se netýká poškození vnějšího vzhledu nebo jiných, které nebrání standardní obsluze.

Pokud zboží při uplatňování vady ze strany spotřebitele bude zasíláno poštou nebo přepravní službou musí být zabalen v obalu vhodném pro přepravu tak, aby se zabránilo poškození výrobku.

### Zodpovědný zástupce za servis pro ČR na značky: ARDES, Guzzanti, Scarlett, Luxell, Graef

ČERTES spol. s r.o.

Donínská 83

463 34 Hrádek nad Nisou

Tel./fax 482771487 - příjem oprav- servis.

Tel./fax 482718718 - náhradní díly

Mobil: 721018073, 731521116, 608719174

Pracovní doba 8 - 16,30

www: certes.info, e-mail: certes@certes.info



### Záruční list

Tento oddíl vyplňte prosím hůlkovým písmem a přiložte k výrobku.

Odesílatel: .....

Příjmení/jméno: .....

Stát/PSČ/obec/ulice: .....

Telefonní číslo: .....

Číslo/označení (zbožní) položky: .....

Datum/místo prodeje: .....

Popis závady: .....

Datum/podpis: .....

Záruka se nevztahuje.

Zašlete prosím neopravený výrobek za cenu poštovného zpět.

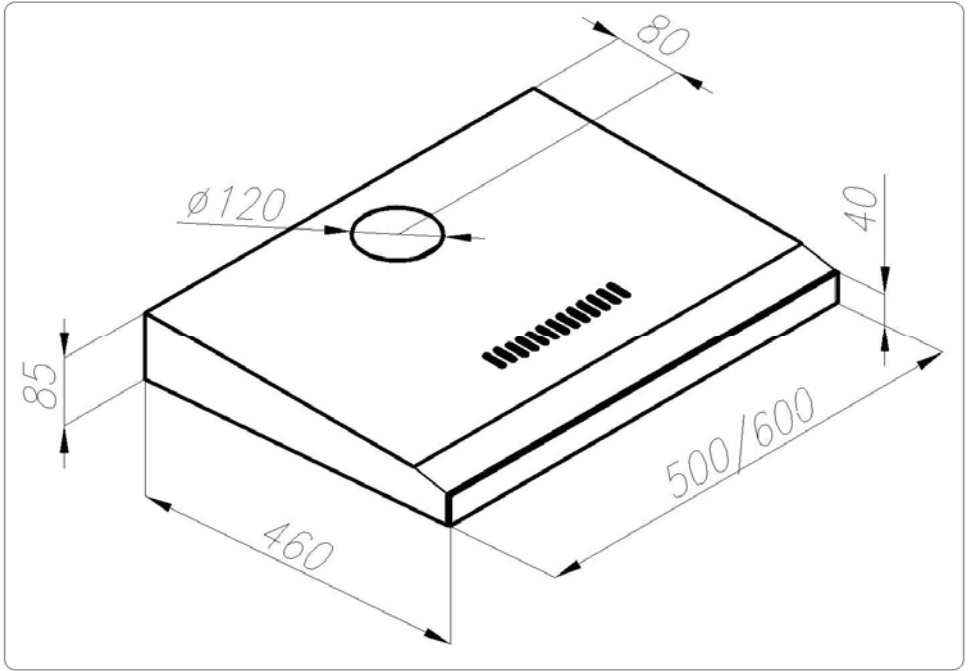
Sdělte mi, kolik budou činit náklady. Opravte výrobek za úhradu.

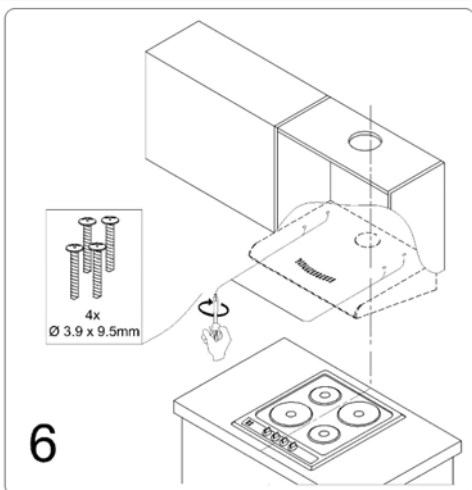
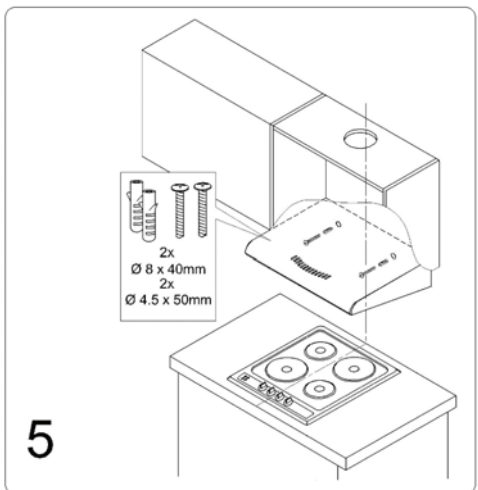
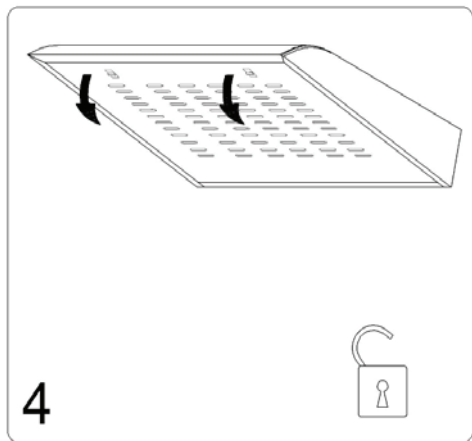
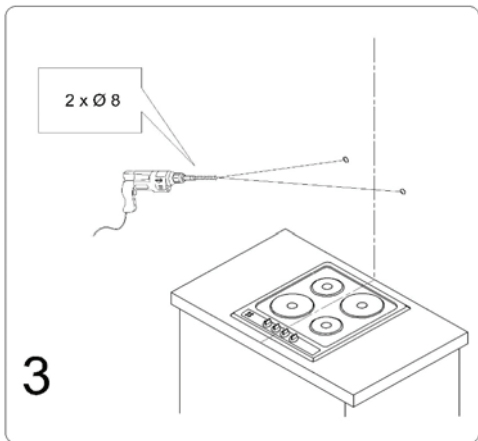
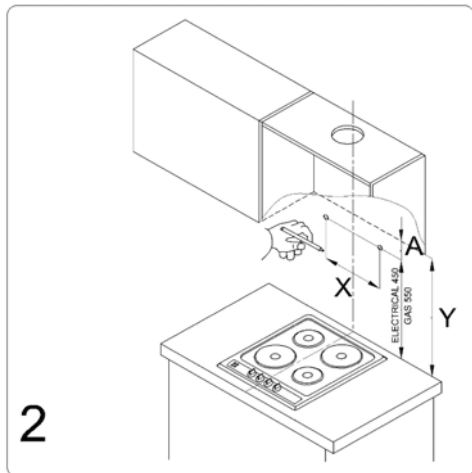
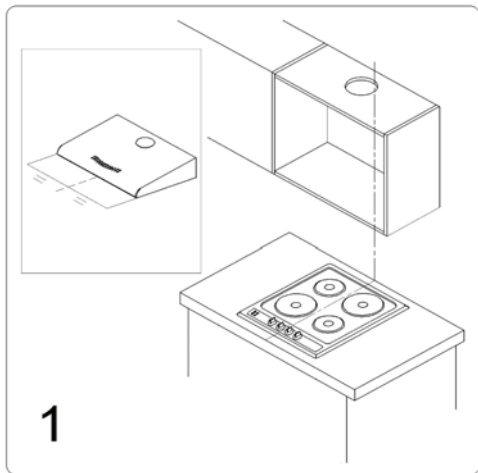
# guzzanti

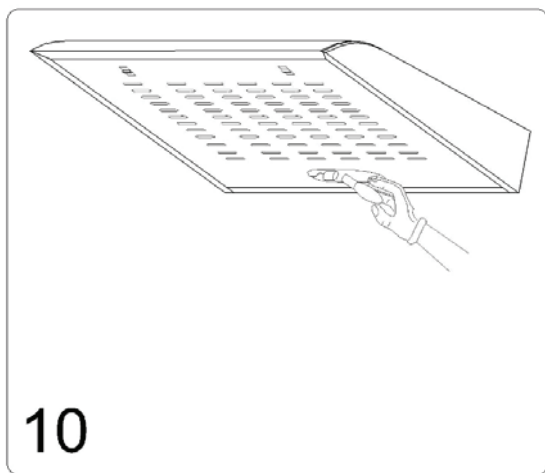
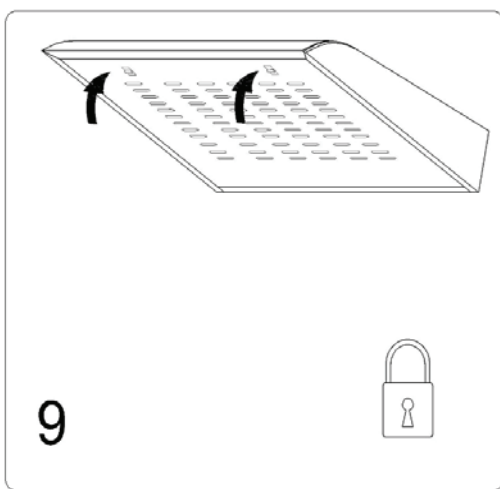
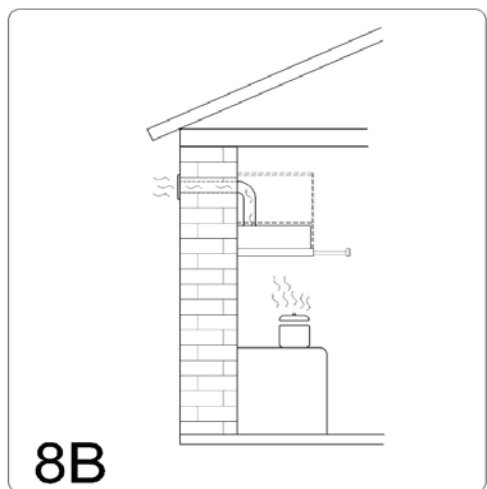
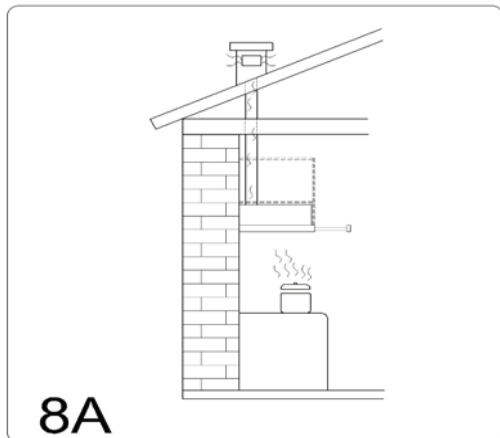
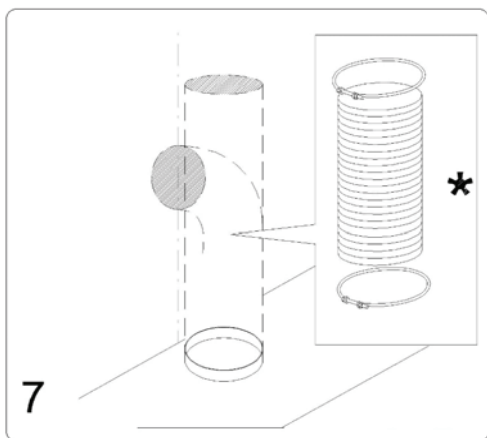
*Odsávač pár*

GZC-60, 50

ZZC-60, 50







**Dôkladne dodržiavajte pokyny v tomto návode. Výrobca nenesie žiadnu zodpovednosť za akékoľvek prípadné nepríjemnosti, poškodenia alebo požiare spôsobené nedodržaním pokynov v návode. Odsávač pár bol navrhnutý výhradne pre použitie v domácnosti.**

**Odsávač môže vypadáť odlišne od vyobrazeného na obrázku. Pokyny na použitie, údržbu a inštaláciu zostávajú rovnaké.**

! Odložte si tento návod na bezpečnom mieste pre prípadné nahliadnutie v budúcnosti. V prípade predaja priložte taktiež tento návod na obsluhu.

! Prečítajte si pozorne tento návod: obsahuje dôležité informácie o inštalácii, použití a bezpečnosti.

! Nevykonávajte elektrické alebo mechanické úpravy na výrobku alebo na odsávacom potrubí.

**Poznámka:** diely označené symbolom „(\*)“ sú voliteľné príslušenstvo dodávané len s niektorými modelmi alebo dostupné na zakúpenie, teda nedodávané.



### Upozornenie

**VAROVANIE!** Nepripájajte spotrebič k elektrickej sieti, kým nie je dokončená elektrická inštalácia.

Pred čistením alebo údržbou odpojte odsávač pár od elektrickej siete odpojením zástrčky alebo vypnutím ističa.

Pri inštalračných prácach používajte vždy ochranné rukavice.

Spotrebič nie je určený pre použitie deťmi alebo osobami s obmedzenými fyzickými, sensorickými alebo mentálnymi schopnosťami, alebo bez dostatočných skúseností a znalostí, kým nie sú pod dozorom osoby zodpovednej za ich bezpečnosť.

Spotrebič môžu ovládať dospelé osoby, nedovoľte deťom hrať sa so spotrebičom. Spotrebič je určený pre použitie dospelými osobami. Nedovoľte deťom manipulovať s ovládacími prvkami.

Nikdy nepoužívajte odsávač bez správne namontovanej mriežky!

Odsávač NESMIETE nikdy používať ako nosný povrch, ak tak nie je uvedené v návode.

Priestory, kde bude spotrebič inštalovaný, musia byť dostatočne vetrané, ak sa odsávač pár používa spoločne s inými spotrebičmi spaľujúcimi plyn alebo iné palivá.

Odsávací systém pre tento spotrebič nesmie byť pripojený k existujúcemu ventilačnému systému, ktorý sa používa na iný účel, ako je odvod splođín zo spotrebičov spaľujúcich plyn alebo iné palivá.

Flambovanie pod odsávačom je prísne zakázané.

Použitie otvoreného ohňa je nebezpečné pre filtre a môže spôsobiť ich vznietenie, preto sa tomu vyhnite.

Smaženie vykonávajte pod dozorom, aby sa olej neprehrial a nevznietil.

Prístupné časti odsávača môžu byť horúce počas použitia v spojení so sporákom.

S ohľadom na technické a bezpečnostné opatrenia pre odvod splođín dodržiavajte miestne platné predpisy.

Odsávač pravidelne čistite zvnútra aj zvonku (NAJMENEJ RAZ MESAČNE).

Musíte to vykonať v súlade s pokynmi pre údržbu v tomto návode. Nedodržanie pokynov týkajúcich sa čistenia a údržby odsávače pár a filtrov môže viesť k požiaru.

Nepoužívajte ani nenechávajte odsávač bez správne inštalovanej žiarovky z dôvodu možného zasiahnutia elektrickým prúdom.

Nenesieme žiadnu zodpovednosť za poruchy, poškodenia alebo požiare spotrebiča spôsobené nedodržaním pokynov návodu na obsluhu.

Tento spotrebič je označený v súlade s Európskou smernicou 2002/96/EC o likvidácii starého elektrického a elektronického zariadenia (WEEE). Zaisťením správnej likvidácie tohto spotrebiča pomáhate zabrániť možným negatívnym dopadom na životné prostredie a ľudské zdravie, ktoré môže byť negatívne ovplyvnené nesprávnou likvidáciou tohto výrobku.

Symbol prečiarknutej nádoby na odpadky na výrobku alebo na obale znamená, že tento výrobok sa nesmie likvidovať spoločne s bežným komunálnym odpadom. Musíte ho odniesť na príslušné zberné miesto na recykláciu elektrických a elektronických zariadení. Likvidácia musí byť uskutočnená v súlade s platnými predpismi o likvidácii odpadu.

Pre ďalšie informácie o zbere a likvidácii spotrebičov kontaktujte miestnu správu, recyklačné stredisko alebo predajňu, kde ste spotrebič zakúpili.

## Použitie

Tento odsávač pár je navrhnutý pre odťahovú alebo filtračnú verziu.

Modely bez nasávacieho motora fungujú len v režime s odťahom a musia sa pripojiť k externému odsávaciemu zariadeniu (nedodané).

Pokyny na pripojenie sú dodané s periférnym odsávacím zariadením.



### Odtáhová verzia

V tomto prípade sú výpary odvádzané von z budovy cez potrubie pripojené k hornej časti odsávača pár pomocou príruby.

**Upozornenie!** Odtáhové potrubie nie je dodávané a musíte ho zakúpiť samostatne.

Priemer potrubia musí byť rovnaký ako je priemer pripájacej príruby.

V prípade horizontálneho vedenia potrubia musí byť v miernom sklone (približne 10°) a smerovať hore k otvoru pre ľahký odvod vzduchu z miestnosti.

**Upozornenie!** Ak je odsávač vybavený aktívnym uhlíkovým filtrom, musíte ho vybrať.

Pripojte odsávač k potrubiu s priemerom zodpovedajúcim výstupu vzduchu z odsávača (pripájacia príruha).

Použitím potrubia s menším priemerom spôsobíte zníženie účinku odsávača a zvýšenie hlučnosti.

V takom prípade za to výrobca nenesie žiadnu zodpovednosť.

! Použite potrubie s minimálnou možnou dĺžkou.

! Použite potrubie s čo najmenej ohybmi (maximálny uhol ohybu: 90°).

! Vyhňte sa veľkým zmenám v priereze potrubia.

! Použite potrubie s čo najhladšou vnútornou stenou.

! Potrubie musí byť vyrobené z certifikovaného materiálu.



### Filtračná verzia

Pre filtračnú verziu je potrebný aktívny uhlíkový filter a môžete ho získať od miestneho predajcu.

Filter odstraňuje tuk a pachy z odsávaného vzduchu pred jeho opätovným vrátením do miestnosti cez hornú mriežku.

## Inštalácia

Minimálna vzdialenosť medzi sporákom a spodnou odsávača nesmie pár nesmie byť menšia ako 50 cm pri elektrických sporákoch a 65 cm pri plynových sporákoch.

Ak pokyny k sporáku uvádzajú väčšiu vzdialenosť, musíte ju dodržať.

## Pripojenie k elektrickej sieti

Hodnoty elektrickej siete musia zodpovedať parametrom uvedeným na výrobnom štítku na odsávači.

Ak je odsávač vybavený zástrčkou, pripojte ju k správne správnej zásuvke na prístupnom mieste. Ak zástrčku neobsahuje (priame pripojenie k elektrickej sieti), alebo ak zásuvka nie je na dostupnom mieste po inštalácii, aplikujte dvojpólový vypínač v súlade so štandardmi, ktorý zaistí kompletne odpojenie od elektrickej siete podľa prepäťovej kategórie III, v súlade s inštaláčnymi pokynmi.

**Varovanie!** Pred pripojením odsávača k elektrickej sieti a kontrole funkčnosti vždy skontrolujte, či je napájací kábel správne zostavený.

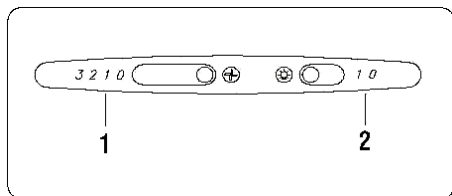
Odsávač je vybavený špeciálnym napájacím káblom; ak je kábel poškodený, požiadajte o nový servisné stredisko.

## Montáž

K odsávači pár sú dodané hmoždinky pre inštaláciu na takmer akýkoľvek typ steny/stopu. Vhodnosť inštalácie musí však posúdiť kvalifikovaný technik v súlade s typom steny. Strop/stena musí byť dostatočne silná na unesenie hmotnosti odsávača pár. **Nelepte maltou ani nepoužívajte silikón na uchytenie odsávača na stenu. Namontujte len na povrch.**

## Obsluha

Použite najvyšší výkon odsávača v prípade koncentrovaných kuchynských výparov. Odporúčame zapnúť odsávač 5 minút pred varením, nechať v prevádzke počas varenia a vypnúť 15 minút po dovarení.



- 1 Zapnutie/vypnutie motora  
Rýchlosť 1:  
Rýchlosť 2:  
Rýchlosť 3:
- 3 Zapnutie/vypnutie osvetlenia

## Údržba

**UPOZORNENIE!** Pred vykonávaním akejkoľvek údržby odpojte odsávač pár od elektrickej siete vypnutím a odpojením zástrčky alebo vypnutím ističa.

## Čistenie

Odsávač pravidelne čistite (najmenej tak často, ako vykonávate údržbu tukových filtrov) zvnútra aj zvonku. Čistite utierkou navlhčenej v neutrálnom saponáte. Nepoužívajte drsné prostriedky. **NEPOUŽÍVAJTE ALKOHOL!**

**VAROVANIE:** Nedodržaním základných odporúčaní na čistenie odsávača pár a výmeny filtrov môžete spôsobiť požiar. Preto dodržiavajte tieto pokyny. Výrobca nenesie žiadnu zodpovednosť za poškodenie motora alebo následný požiar z dôvodu nesprávnej údržby alebo z nedodržania bezpečnostných upozornení.

## Tukový filter

### **Zachytáva tukové častice.**

Tento filter musíte čistiť najmenej raz mesačne (alebo ak indikačný systém nasýtenia filtra – ak je na modeli – indikuje potrebu údržby) pomocou jemného čistiaceho prostriedku, buď ručne alebo v umývačke riadu, ktorá musí pracovať na nízkej teplote a krátkom cykle.

Pri umývaní v umývačke riadu sa môže tukový filter sfarbiť, ale to nemá vplyv na filtračnú kapacitu. Pre vybratie tukového filtra potiahnite za odpruženú rukoväť.



## Výmena žiarovky

Odpojte odsávač od elektrickej siete.

**Varovanie!** Pred vybratím žiarovky ju nechajte vychladnúť.

1. Pomocou plochého skrutkovača alebo podobného náradia opatrne uvoľnite kryt osvetlenia.
2. Vyberte chybnú žiarovku a nahradte novou 12 V, 20 Watt (Maximum) halogénovou žiarovkou pre G-4 základňu VHODNÚ PRE POUŽITIE V OTVORENOM OSVETLENÍ. Dodržiavajte pokyny na obale a nedotýkajte sa novej žiarovky holými rukami.
3. Nainštalujte kryt osvetlenia. (zacvakne na miesto).

Ak osvetlenie nefunguje, uistite sa, či je žiarovka nasadená správne, skôr ako budete kontaktovať servisné stredisko.

## ZÁRUČNÉ PODMIENKY

Záruka na tento spotrebič predstavuje 24 mesiacov od dátumu zakúpenia. Nárok na záruku je možné uplatniť len po predložení originálu dokladu o zakúpení výrobku (paragón, faktúra) s typovým označením výrobku, dátumom predaja a čitateľnou pečiatkou predajcu. Záruka zahŕňa výmenu alebo opravu častí spotrebiča, ktoré sa poškodia z dôvodu porúch vo výrobe spotrebiča. Po uplynutí záručnej doby bude spotrebič opravený za poplatok. Výrobca nezodpovedá za poškodenia alebo úrazy osôb, zvierat z dôvodu nesprávneho použitia spotrebiča a nedodržania pokynov v návode na obsluhu. Výrobok je určený výhradne ako domáci spotrebič pre použitie v domácnosti. Zmluvná záruka je 6 mesiacov, ak je kupujúci podnikateľ - fyzická osoba a spotrebič kupuje pre podnikateľskú činnosť alebo komerčné využitie. Záruka sa znižuje podľa občianskeho zákonníka na 6 mesiacov pre: žiarovky, batérie, kremíkové a halogénové trubice.

### Záruka sa nevzťahuje na

- akékoľvek mechanické poškodenie výrobku alebo jeho časti
- na chyby spôsobené nevhodným zaobchádzaním alebo umiestnením.
- ak je zariadenie obsluhované v rozpore s návodom, prípadne zásahom neoprávnenej osoby.
- nesprávne používaný, skladovaný alebo prenášaný.
- na záruku 24 mesiacov sa nevzťahujú opravy, napríklad: výmena žiarovky, trubice, čistenie a odváňňovanie kávovarov, žehličiek, zvlhčovačov, atď. Tu bude účtované servisom za zmluvnú cenu.
- ak nebude pri kontrole zariadenia zistená žiadna porucha alebo nebudú splnené záručné podmienky, uhradí režijné náklady spojené s kontrolou alebo opravou výrobku kupujúci.
- zákazník stráca záruku pri používaní výrobkov na profesionálnej alebo inej zárobkovej činnosti v prevádzkach.
- porucha bola spôsobená vonkajšími a živelnými podmienkami (napr. poruchami v elektrickej sieti alebo bytovej inštalácii).
- záruka sa netýka poškodenia vonkajšieho vzhľadu alebo iných, ktoré nebránia štandardnej obsluhu.

Ak tovar pri uplatňovaní poruchy zo strany spotrebiteľa bude zasielaný poštou alebo prepravnou službou, musí byť zabalený v obale vhodnom pre prepravu tak, aby sa zabránilo poškodeniu výrobku.

### Zodpovedný zástupca za servis pre SR

ČERTES SK, s.r.o.

Pažite č. 42

010 09 Žilina

tel./fax: +421 41 5680 171, 5680 173

mobil: +421 905 259213

+421 907 241912

Pracovná doba Po-Pia. 9:00 - 15:00

e-mail: certes.sk@gmail.com

certes@eslovakia.sk



### Záručný list

Tento oddiel vyplňte prosím paličkovým písmom a priložte k výrobku.

Odosielateľ: .....

Priezvisko/meno: .....

Štát/PSČ/obec/ulica: .....

Telefónne číslo: .....

Číslo/označenie (tovaru) položky: .....

Dátum/miesto predaja: .....

Popis poruchy: .....

Dátum/podpis: .....

Záruka sa nevzťahuje.

Zašlite prosím neopravený výrobok za cenu poštovného späť.

Informujte ma, koľko budú predstavovať náklady. Opravte výrobok za úhradu.